



OPERA IMMACOLATA CONCEZIONE - onlus
COMUNE DI PADOVA

CIVITAS VITAE NAZARETH
Ristrutturazione C.S.A. "Villa Rosario"
Via Nazareth n. 38 - PADOVA (PD)

TAVOLA
E16

ESECUTIVI ARCHITETTONICI

ESECUTIVI ASCENSORE 1:20/1:30

Fondazione Opera Immacolata Concezione
35142 Padova, via Toblino 53
Tel. 049/6683000
www.oiconlus.it

29/04/2020

Arch. Mario Squizzato

01/09/2020

35127 Padova, via Piemonte 19 Bis
Tel./ Fax 049/8702321
mario@architettosquizzato.it
www.architettosquizzato.it

01/10/2020

Progettista in collaborazione con:
Ing. Alessandro Pagnin

04/11/2020

- 1) L'IMPRESA DEVE VERIFICARE LA COERENZA TRA PROGETTO ARCHITETTONICO E PROGETTO STRUTTURALE SEGNALANDO PREVENTIVAMENTE LE DIFFORMITA'
- 2) VERIFICARE LE QUOTE DI IMPOSTA SOLAI E SISTEMAZIONI ESTERNE DI PROGETTO CON QUELLE ESISTENTI DELL'EDIFICIO ROSARIO
- 3) VERIFICARE PREVENTIVAMENTE LE QUOTE DELLE RETI DI SMALTIMENTO ACQUE PER UN CORRETTO DEFLUSSO

Il progetto e' compilato in base alle norme EN81.20 EN81.50 del 2014.-Per altre norme(comunali,vigili del fuoco,ecc.)

riferentesi alle opere murarie,il cliente e' direttamente responsabile e dovra' quindi curarne l'attuazione.

L'accesso del locale macchina come indicato nel disegno dovra' avere l'approvazione dell'ente collaudatore.

Le dimensioni del vano devono avere una tolleranza di +/- 1cm ed i muri perfettamente a piombo.

N°Impianto	OIC_Villaf Ascensore per Persone e Merci			Costruito a norme :			EN81.20 e EN81.50 Legge 13/89		
Costruttore,installatore e manutentore				VERGATI Ascensori			EN81.72 Antincendio		
Indirizzo Costruttore,installatore e manutentore				via Caldonazzo Mestrino (PD)					
Intestazione impianto:		Opera Immacolata Concezione			Padova Villa Rosario via Nazareth				
Ubicazione impianto:		Padova Villa Rosario via Nazareth							
Portata impianto:	1350	Kg	Capienza persone N°	18	Fermate	N°:	8	Servizi N°:	8
Corsa impianto:	16280	mm	Velocita' nominale	m/s	0,54				
Porte cabina : Automatiche		Porte di piano Automatiche			Dimensioni interno cabina mm			1250	2400

Pistone Tipo	Start	Lunghezza pistone mm	8500	Pistone in N° pezzi:	1	Press.atm	35
Diametro pistone	150 mm	x spessore mm	6	Centralina Start Hse	300	lt/min	Kw: 24,00

Arcata	Tecnolift	1511	In Taglia 2:1	Paracadute cabina	presa istantanea		
H montanti mm	3270	Diametro puleggia mm	550	6	funi diametro mm	13	
Numero molle	2	Ammortizzatori		Buffers Acla 165x80	freccia mm	72,00	
Tipo guide	TF127x88,9x15,88/3		Lavorate	Lunghezza guide cad .mm	21680		

Carichi statici		Peso cabina	790,00	daN	Peso Arcata	daN 556,00	
Peso operatore	115,00	daN	Peso operatore lat.	0,00	daN	Peso operatore post.	daN 115,00

CARICHI DINAMICI

A=daN	4979	B=daN	5801	C=daN	13181	D=daN	4150
E=daN		F=daN		G=daN		H=daN	
I=daN		L=daN		M=daN		N=daN	

Alimentazione

Principale:3 fase 50 Hz volt	380	Potenza Motore KW:	24,00
luce :1 fase 50 Hz volt	220	Sez.cavo pr.-caduta	tens.25 mm^2
Corrente nominale : A	51,00	Corrente di avviamento : A	96,90



Timbro progettista



Timbro costruttore

Disegnatore	data
PIETRO	26/09/2020
Revisione	data
Revisione 0	26/09/2020

19,82

IMPIANTO N. OIC Villa_Rosario

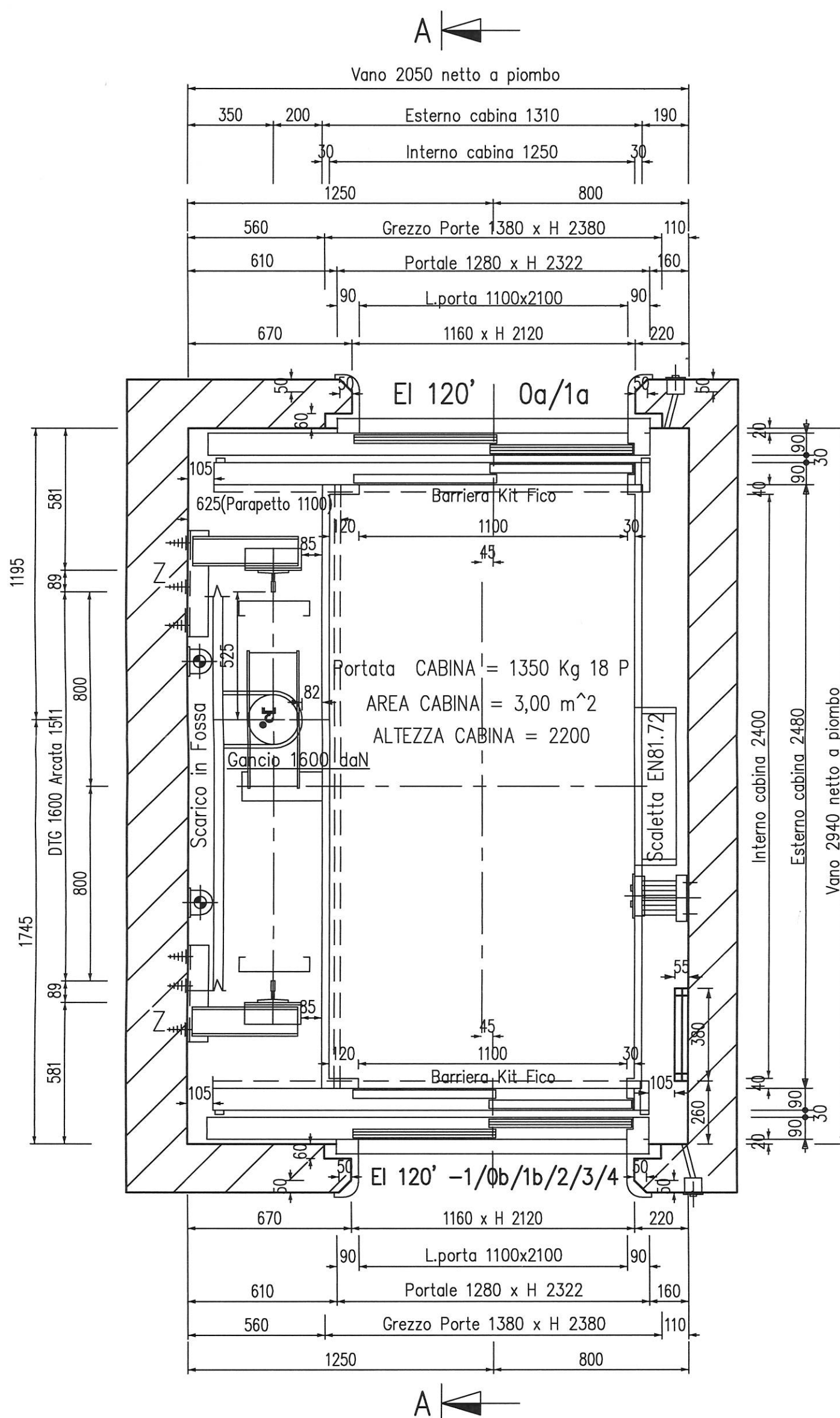
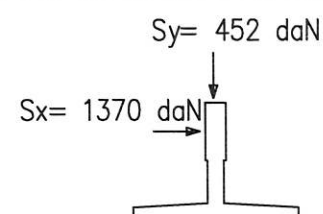
PAG. 01/05
DISEGNO
TECNICO



Ascensore EN81.72
Ascensore EN81.20_50

PIANTA VANO CORSA E CABINA

SCALA 1:20



Tra Ob e Oa solo 240 mm abbinamento di 90 mm verso alto operatore destro lato Oa/1a tramite Base appoggio 2370

Operatore Destro Base Appoggio 2370 abbinamento standard corto per interpiano basso

Operatore Sinistro Base Appoggio 2280 abbinamento standard corto

IMPIANTO N. OIC Villa_Rosario

PAG. 02/05

DISEGNO

TECNICO

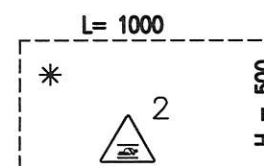
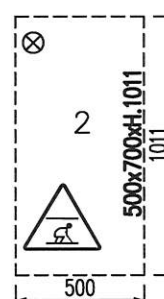
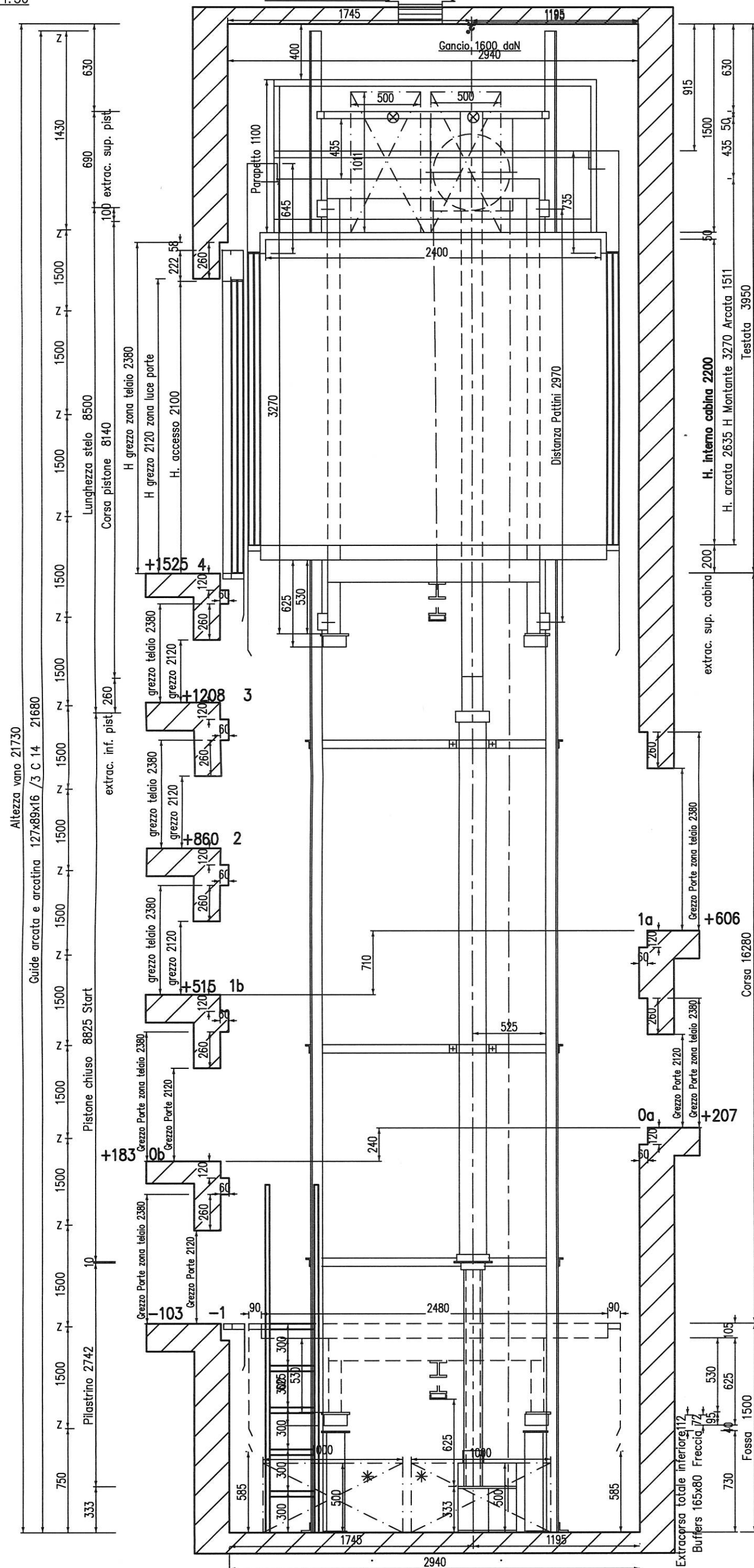


Antincendio EN81.72

EN81.20_50 2014

SCALA 1:30

SCALA 1:30



DISEGNO TECNICO

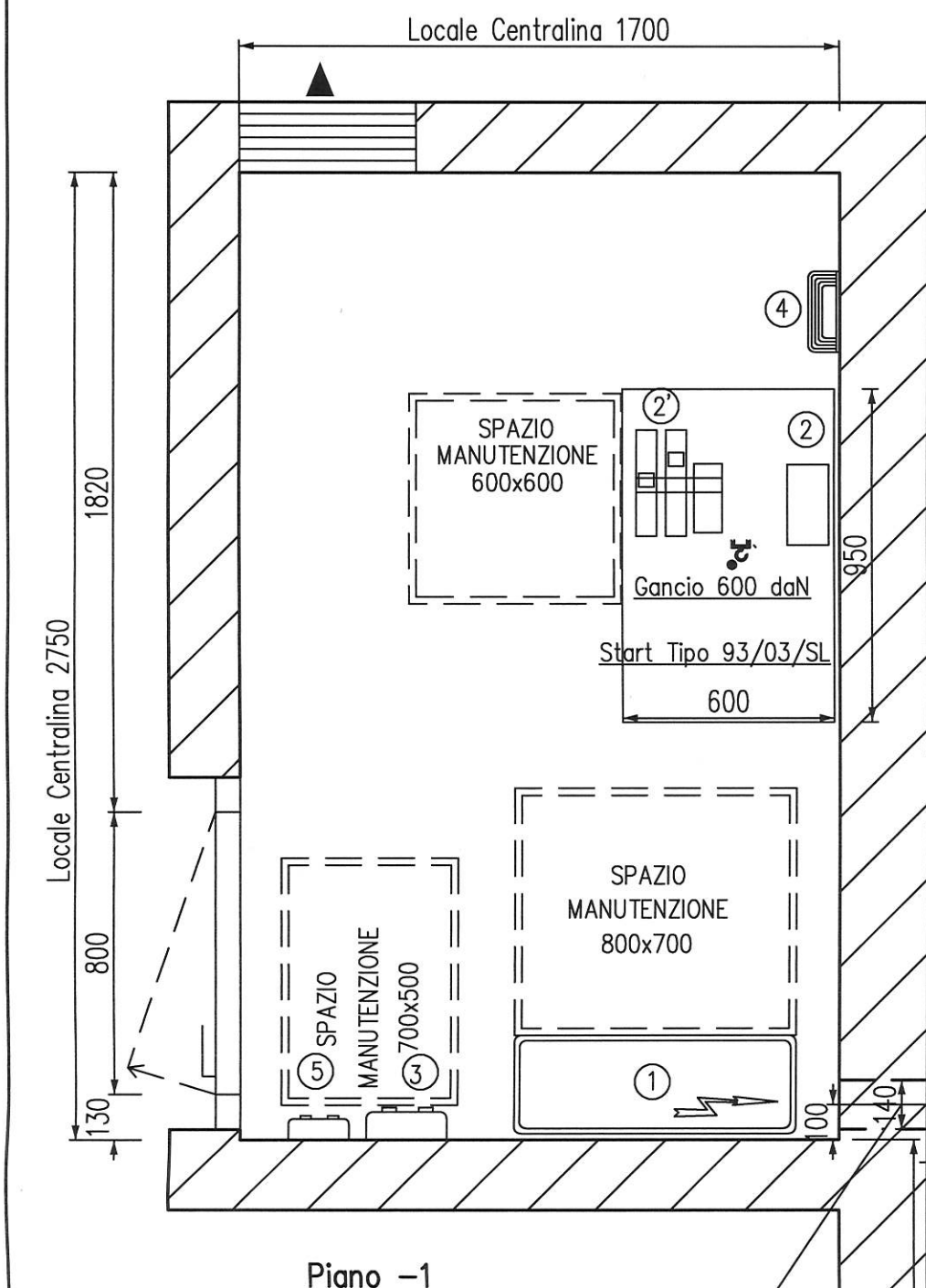


SCALETTA PER DISCESA IN FOSSA EN81.20_50 TERRAPIENO Scarico acque in fossa EN81.72
Ascensore EN81.20_50 Ascensore EN81.72

◆ APERTURA NEL VANO PER SCARICO FUMI 0,20 m2 – {DM 16/5/87 n.246}
SALVO PRESCRIZIONI VVFF

PIANTA FONDO FOSSA E LOCALE CENTRALINA

SCALA 1:20



Fori Diametro 140 a +1200 e +1450 da pavimento finito -1

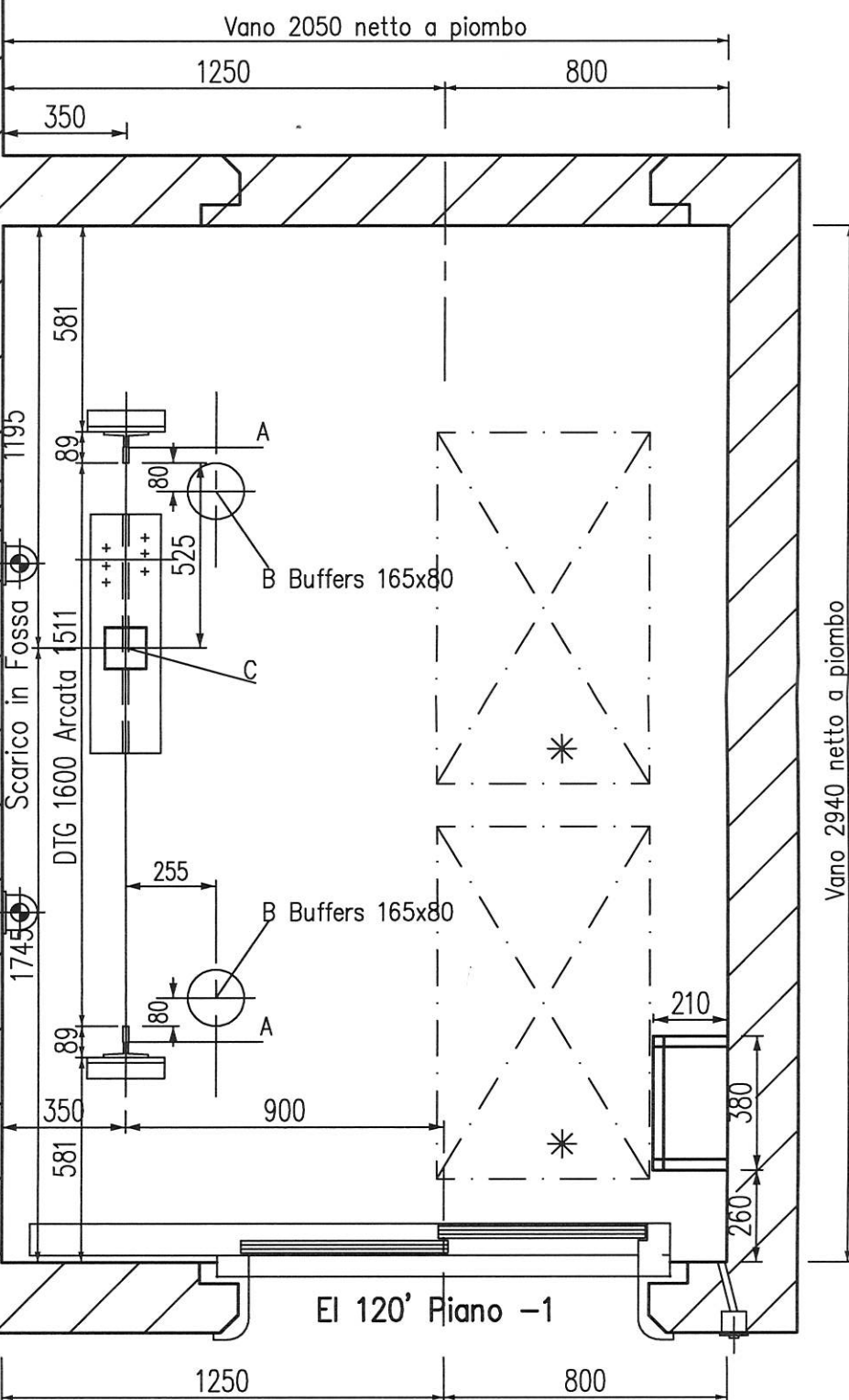
L'ACCESSO DEL LOCALE MACCHINA E' DIRETTO, AGEVOLE, SICURO

E PRIVO DI SERVITU' DI PASSAGGIO. ALTEZZA LOCALE 2400 mm

ZONA ANTISTANTE L'ACCESSO AL LOCALE MACCHINE : CORRIDOIO

Livello locale macchina :1500. mm da fondo fossa al Piano -1

Pavimento locale macchine impermeabilizzato per contenimento Olio



▲ AERAZIONE MINIMA Locale Macchine(se D.M. 246/87 del 16/05/87)
AERAZIONE Minima 3% Area locale centralina con un minimo di 0,15 metri quadri diretto con l'esterno nella sommità del fabbricato

- * 1= Quadro di manovra senza apparecchiature a tergo
- * 2= Centralina Oleodinamica con A3 e valvola elettronica
- * 2'=Tubo mandata olio ispezionabile in ogni punto e accessibile nei punti di giunzione
- * 3= Interruttore generale forza motrice(4 poli)
- * 5= Interruttore luce e presa
- * 4= Punto Luce(a pavimento illuminazione minima 200 Lux)

Porta locale macchine ad apertura verso l'esterno con apertura dall'interno senza l'aiuto di chiave

- SPAZI LIBERI
- * 700x1000x H 500 Spazio libero per Manutentore in Fossa
Posizione Distesa con Cartello indicazione 2 persone consentite
 - ⊗ 500x700x H 1011 Spazio libero per Manutentore in Testata
Posizione Accucciata con Cartello indicazione 2 persone consentite

IMPIANTO N. OIC Villa_Rosario

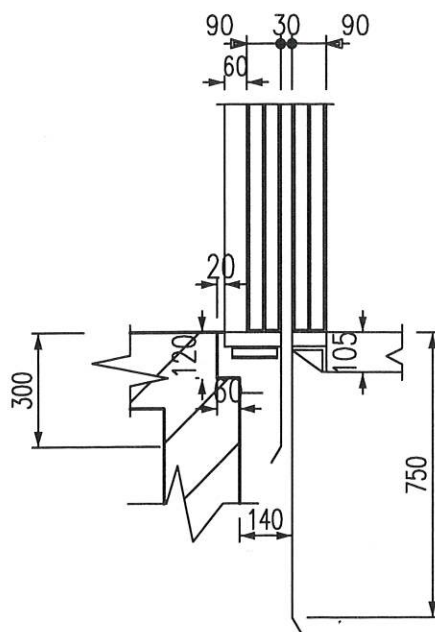
PAG. 04/05
DISEGNO
TECNICO



Ascensore EN81.20_50 Ascensore EN81.72

PARTICOLARE PORTA

SCALA 1:20



IMPIANTO N. OIC Villa_Rosario

PAG. 05/05

DISEGNO
TECNICO



Ascensori

VERGATI

Ascensore EN81.72
Ascensore EN81.20_50